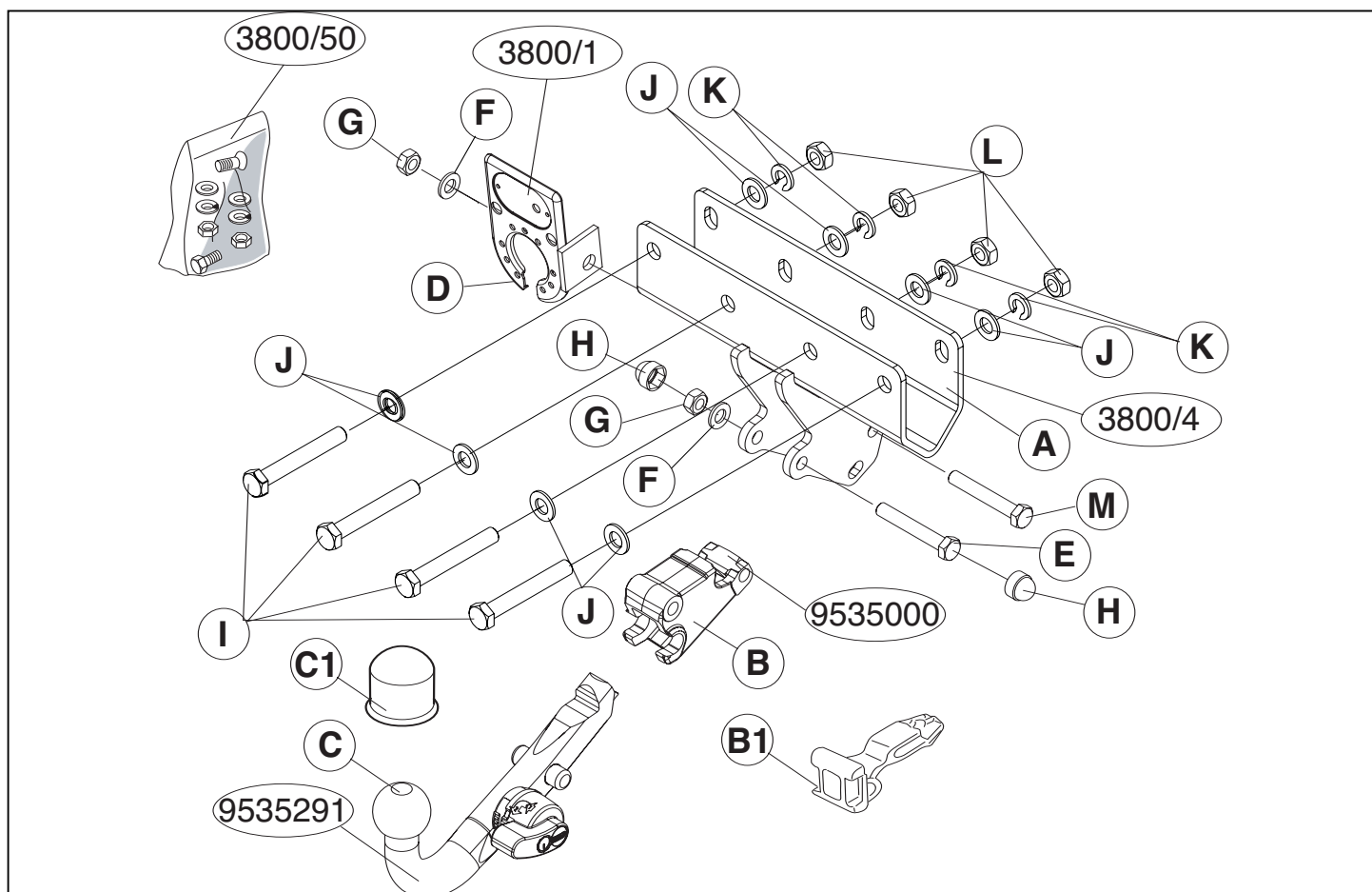


Fitting instructions
Make: Jeep
Grand Cherokee ; 2005->
Type: 3800

Permanently
linked to
quality



© 380070/08-02-2005/1

Dispositivo di traino tipo: 3800
 Per autoveicoli: Grand Cherokee (WH); 2005->
 Tipo funzionale:

Classe e tipo di attacco: A50-X
 Omologazione: e11 00-4329
 Valore D: 15,2 kN
 Carico Verticale max. S: 350 kg
 Larghezza rimorchiabile per Caravan e T.A.T.S.: 2,45m vedere CARTA di CIRCOLAZIONE VEICOLO (motrice) + 70 cm = ..arrotondare ai 5 cm superiore (vedi D.M.28/05/85)
 Massa rimorchiabile: vedi carta di circolazione dell' autoveicolo

Per verificare l'idoneità del dispositivo di traino omologato a norma CEE 94/20, all'installazione sulla vettura su cui si intende procedere al montaggio, compilare la seguente formula (se necessario declassare la massa rimorchiabile):

$$D = \frac{T \times C}{T + C} \times 0,00981 = \dots\dots\dots \text{kN} < D$$

dove: T= Massa Complessiva Max. della motrice (in kg)
 C= Massa Rimorchiabile Max. della motrice (in kg)

DA COMPILARE PER IL COLLAUDO

DICHIARAZIONE DI CORRETTO MONTAGGIO: la sottoscritta Ditta dichiara di aver montato in maniera corretta ed in conformità/ alle prescrizioni sia del costruttore del veicolo che del costruttore del dispositivo stesso il seguente dispositivo di attacco meccanico:

tipo:.....
 Il dispositivo di attacco sopra indicato è stato installato su autoveicolo
 modello:.....
 targa:.....
 Data:.....

TIMBRO e FIRMA

Si dichiara inoltre di aver informato l'utente del veicolo sull'USO e MANUTENZIONE del dispositivo stesso.

© 380070/08-02-2005/10

E (1x) M12x80 (10.9)
F (2x) M12
G (2x) M12 (10) self-locking
H (2x) M12
I (4x) M14x100
J (8x) M14
K (4x) M14
L (4x) M14

A (2x) M12
B (2x) M12
C (2x) M12
D (2x) M12
E (2x) M12 (104Nm)
F (2x) M12 (104Nm)
G (2x) M12 (104Nm)
H (2x) M12 (104Nm)
I (2x) M12 (104Nm)
J (2x) M12 (104Nm)
K (2x) M12 (104Nm)
L (2x) M12 (104Nm)

Use new plastic rivets!

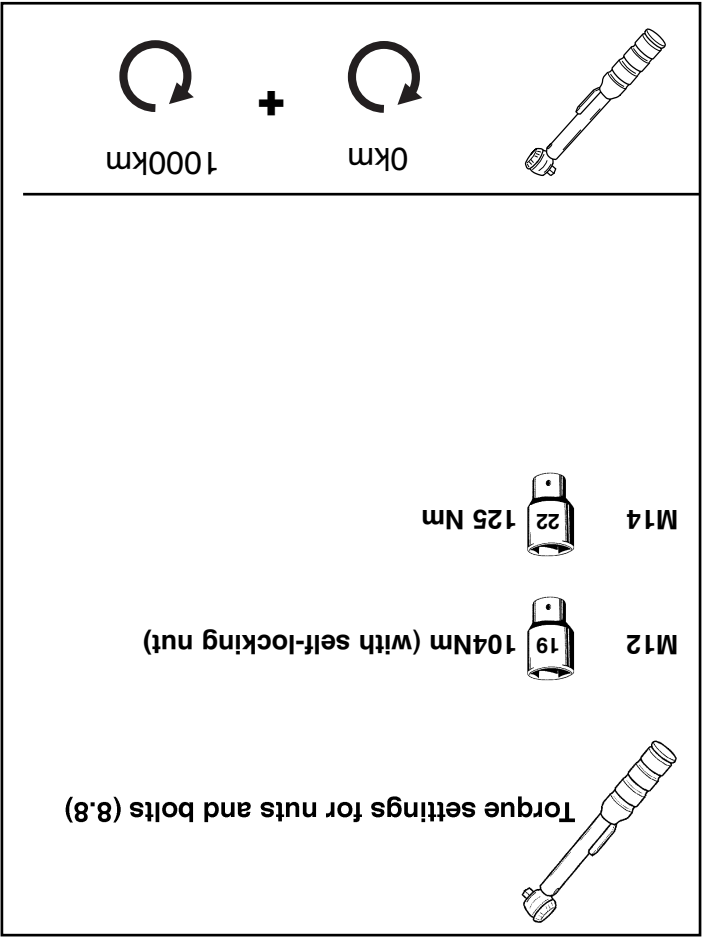
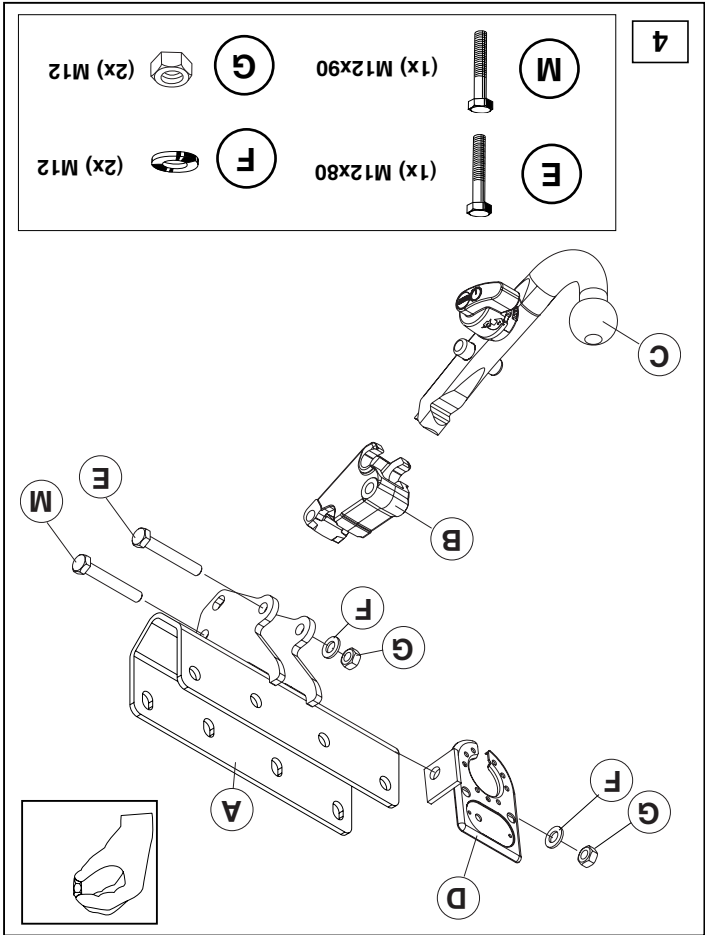
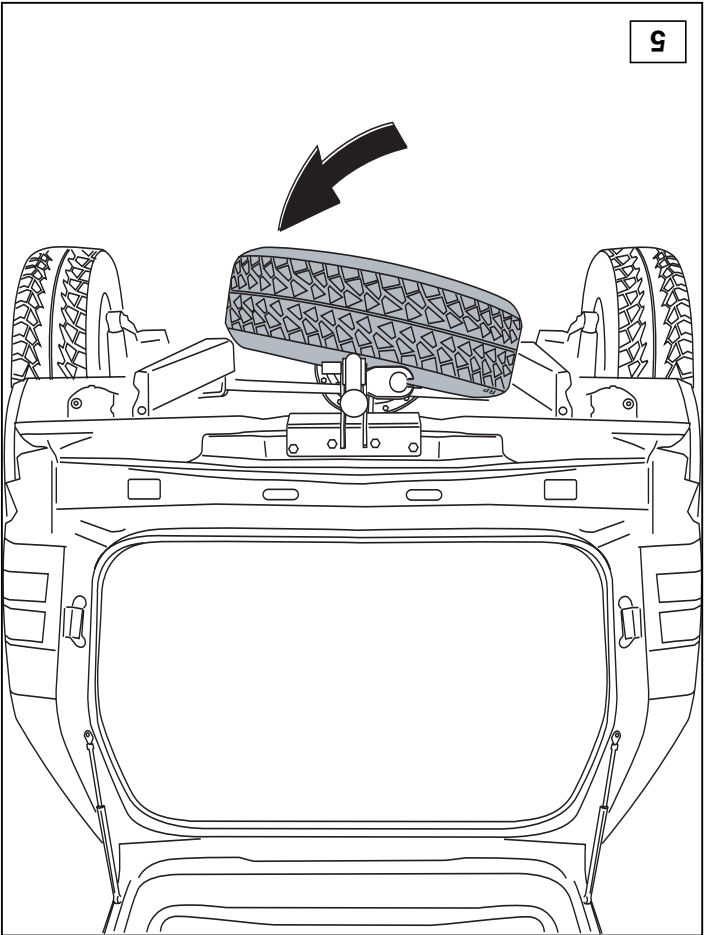
HINWEISE:

* Die für das Fahrzeug zugelassene Anhängelast ist den Fahrzeug Unterlagen zu entnehmen. Bei Änderungen des Fahrzeuggewichtes muß die höchstzulässige Anhängelast gegebenenfalls aus dem D-Wert nachgerechnet werden.

* Auskunft hierüber kann Ihr Fachhändler oder der TÜV geben.

NOTE:

* Should this installation process entail the cutting of the bumper – the customer's acceptance prior to completion. Brink International do not accept responsibility for any matters arising as a result of this miscommunication.



Torque settings for nuts and bolts (8.8)

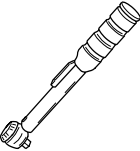
M12 104Nm (with self-locking nut)

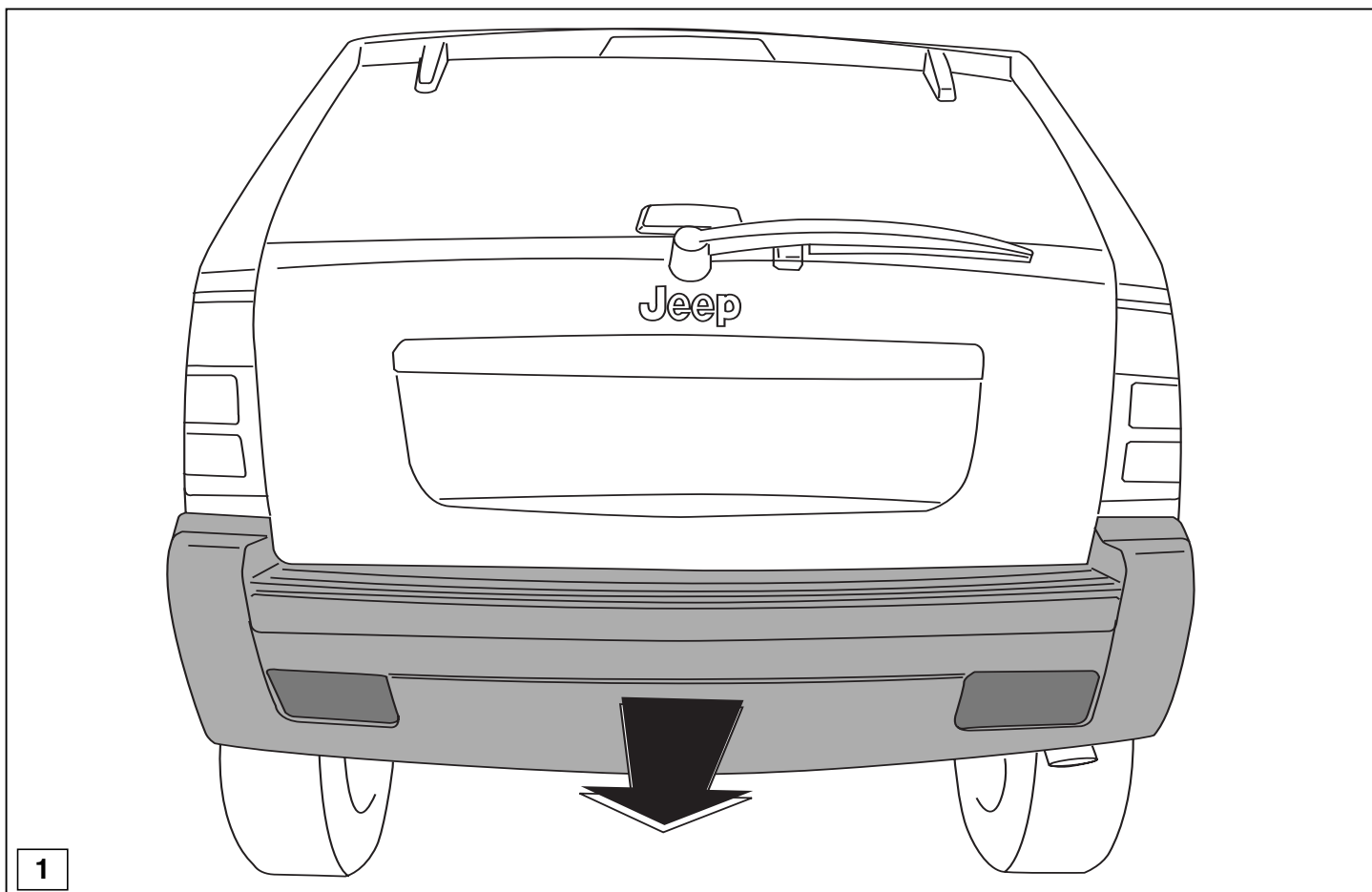


M14 125 Nm

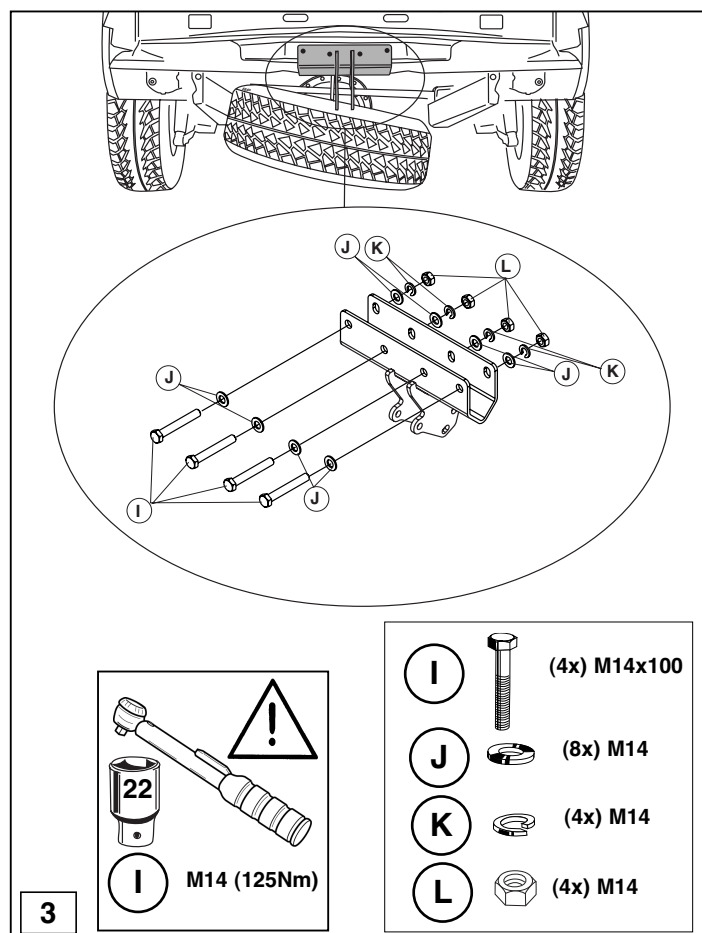
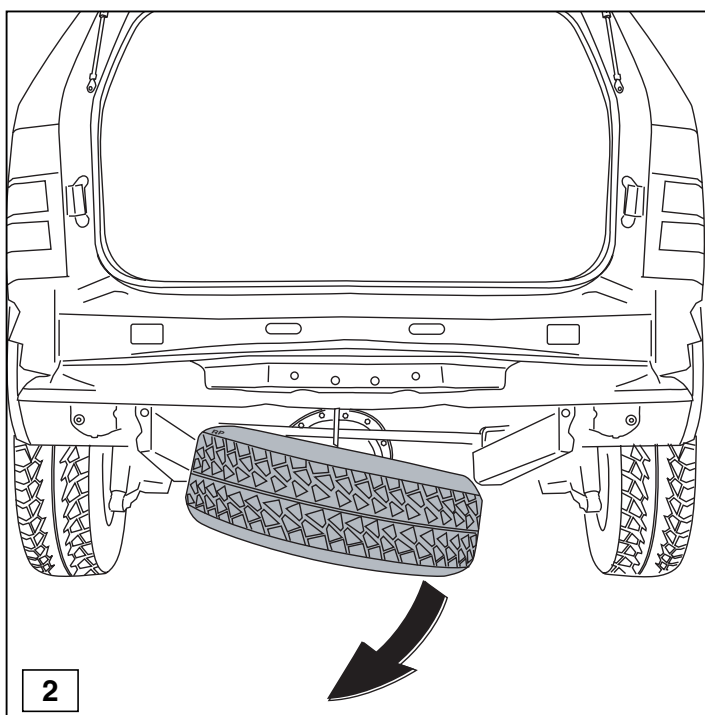


0km + 1000km





© 380070/08-02-2005/5



© 380070/08-02-2005/6

